

# BACK TO SCHOOL 0-6

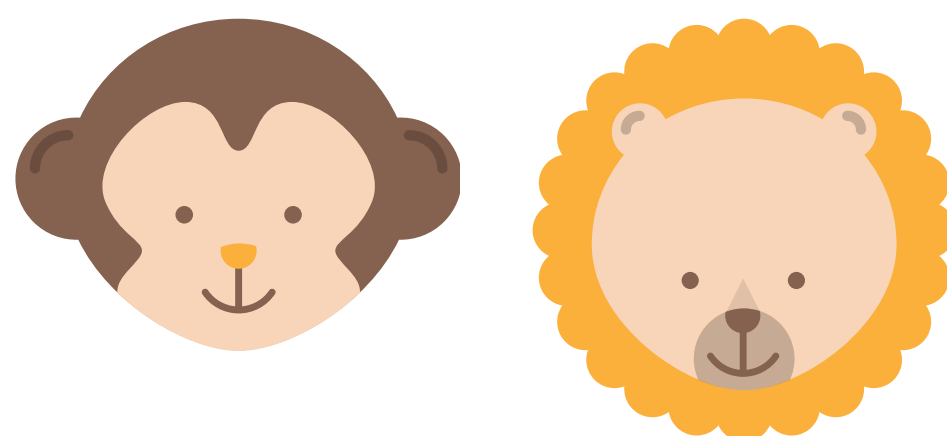
UN PROGETTO INTEGRATO PER IL  
RIENTRO A SCUOLA DEI PIÙ PICCOLI

L'inserimento o il rientro alla scuola materna e al nido, dopo un periodo di assenza, rappresenta sempre un momento molto delicato per ogni bambino.

Il **distacco dal genitore** ed il **cambiamento delle routine familiari** comportano la rottura di un equilibrio che si riflette in varie **difficoltà di adattamento** ed in **comportamenti regressivi**.

# Nido e Scuola dell'Infanzia

---



L'ATTUALE  
SITUAZIONE DI  
EMERGENZA  
SANITARIA

LA PROLUNGATA  
LONTANANZA  
DALL'AMBIENTE  
SCOLASTICO

L'INCERTEZZA  
RISPETTO AI TEMPI E  
ALLE MODALITÀ

## QUESTE CONDIZIONI

COMPORTANO UNA SERIE DI OSTACOLI EMOTIVI E CONCRETI PER IL RIENTRO E RICHIEDONO LA MESSA IN CAMPO DI AZIONI TEMPESTIVE, PREVENTIVE E DI SUPPORTO RIVOLTE A TUTTI I PROTAGONISTI COINVOLTI.

# La famiglia

---

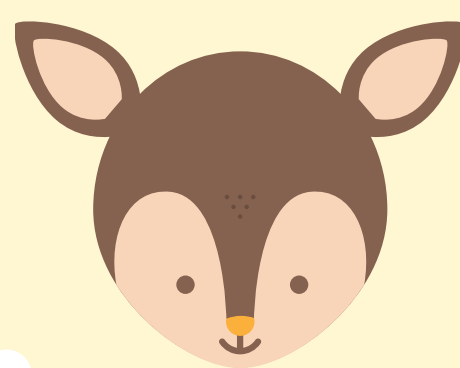
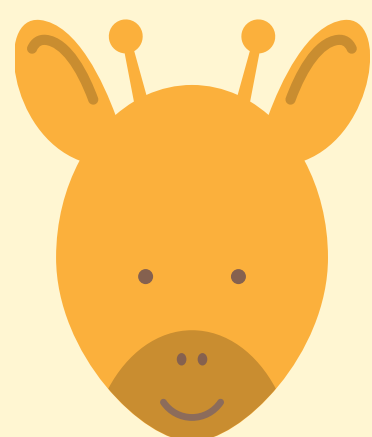
I genitori ed i caregivers rappresentano la **risorsa principale** per lo sviluppo del bambino, sono il motore della sua crescita e svolgono un **ruolo fondamentale** nel rientro a scuola.

È IMPORTANTE CHE LE FAMIGLIE ABBIAMO UNO SPAZIO IN CUI CONFRONTARSI ED ESSERE SOSTENUTE RISPETTO AI VISSUTI ED ALLE PREOCCUPAZIONI CHE IL RIENTRO A SCUOLA PORTA CON SÉ.

L'ESPRESSIONE E LA CONDIVISIONE FAVORISCE ED ATTIVA CIRCUITI POSITIVI DI CAMBIAMENTO.

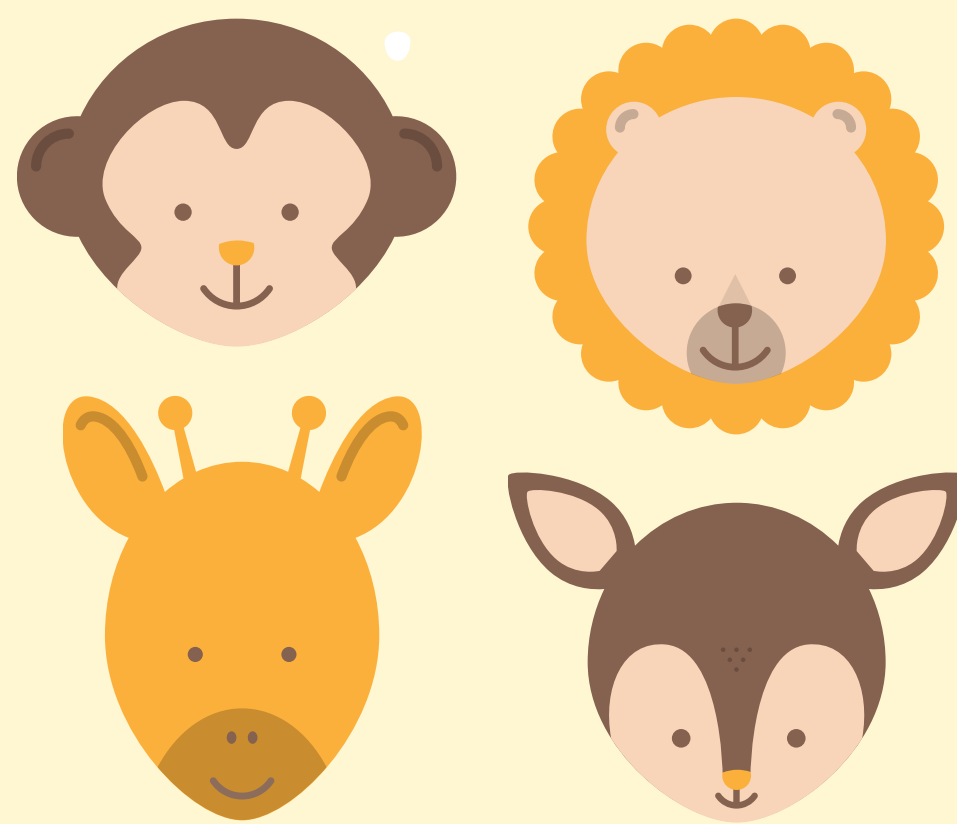
## INTERVENTO SCUOLA E FAMIGLIA

PSYCHOLOGY FOR FAMILY CREDE MOLTO NEL LAVORO DI SQUADRA E METTE A DISPOSIZIONE "BACK TO SCHOOL": UN PROGRAMMA INTEGRATO PER LAVORARE CON FAMIGLIE, INSEGNANTI E BAMBINI ALLA LUCE DELL'ATTUALE EMERGENZA SANITARIA.



BACK TO SCHOOL 0-6

# Come funziona?



*Percorso di 10 incontri*

---

**AZIONE INTEGRATA  
SCUOLA - FAMIGLIA**

**ADATTAMENTO  
POSITIVO**

**STRATEGIE DI  
RESILIENZA**

---

IL PROGETTO PUÒ ESSERE  
ATTIVATO SIA DALLA SCUOLA  
SIA DALLA FAMIGLIA.

Si tratta di un lavoro integrato che coinvolge scuola e famiglia per ridurre lo **stress** e l'insorgenza di **disturbi post traumatici** nei bambini più piccoli.

In un tempo di **2 mesi**, attraverso incontri mirati, il percorso promuove un positivo **adattamento** all'ambiente scolastico e stimola le strategie di **resilienza** nel bambino e nel suo contesto familiare.

*Contattaci per maggiori info!*